



PROMOCIÓN · CONSTRUCCIÓN  
GESTIÓN INMOBILIARIA

12 VIVIENDAS Y GARAJES – Bº LA CAGIGA – PUENTE ARCE.



ASEFICAN, c/ Cuesta 2 - 3ºA. Santander (Cantabria) - Tlfs. 942.318.014 - 942.311.112  
www.asefican.com - email: asefican@yahoo.es



**Planta Baja**

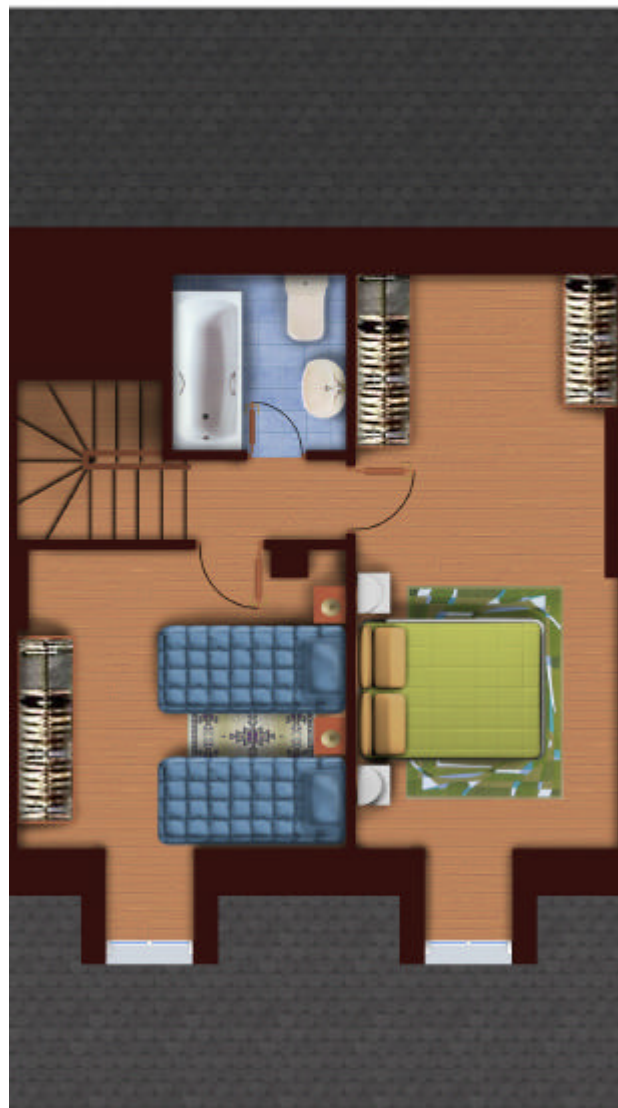
ASEFICAN, c/ Cuesta 2 - 3ºA. Santander (Cantabria) - Tlfs. 942.318.014 - 942.311.112

www.asefican.com - email: asefican@yahoo.es



### Planta Primera

ASEFICAN, c/ Cuesta 2 - 3ºA. Santander (Cantabria) - Tlfs. 942.318.014 - 942.311.112  
www.asefican.com - email: asefican@yahoo.es



**Planta BAJOCUBIERTA**

ASEFICAN, c/ Cuesta 2 - 3ºA. Santander (Cantabria) - Tlfs. 942.318.014 - 942.311.112

[www.asefican.com](http://www.asefican.com) - email: [asefican@yahoo.es](mailto:asefican@yahoo.es)



**PLANTA GARAJES**

ASEFICAN, c/ Cuesta 2 - 3ºA. Santander (Cantabria) - Tlfs. 942.318.014 - 942.311.112

www.asefican.com - email: asefican@yahoo.es

## **CALIDADES**

### **CIMENTACION Y ESTRUCTURA**

La estructura se realizará con forjados de hormigón armado, viguetas prefabricadas y bovedillas de hormigón.

### **FACHADAS**

El cerramiento de fachada llevará revoco monocapa sobre medio pie de ladrillo macizo, cámara de aire, aislamiento y doblado con tabicón de 7 cm. de espesor de ladrillo hueco, y revoco interior.

### **CARPINTERIA EXTERIOR**

Las ventanas se ponen en carpintería de P.V.C. con vidrios de doble hoja y con persianas

### **CARPINTERIA INTERIOR**

Interiormente las puertas serán de madera maciza para barnizar, tomadas con tres bisagras. Los garajes llevarán puertas metálicas abatibles tipo "Roper"

### **SOLADOS Y ALICATADOS**

Toda la planta sótano (garajes y trasteros) llevará solera de hormigón pulido. Las viviendas llevarán parquet pegado excepto las cocinas y los baños que llevarán solado de gres. Las terrazas y los porches llevarán gres rústico lo mismo que las escaleras comunes. Las cocinas y los baños irán alicatados hasta el techo con azulejos de 20x20.

### **FONTANERIA Y APARATOS SANITARIOS**

La instalación de fontanería comprende agua fría y caliente sanitaria, la red se realizará en tubo de cobre, los aparatos sanitarios serán de color suave con grifería mono-mando.

### **ELECTRICIDAD, T.V., TELEFONIA**

La instalación se ajustará en todos sus aspectos a lo determinados por el Reglamento Vigente de Baja Tensión.

### **CALEFACCION Y AGUA CALIENTE**

De gas natural.

### **DECORACION**

Pintura plástica lisa en todos los paramentos horizontales de baños y cocinas, pintura plástica lisa en todos los paramentos verticales que lleven esta terminación.

### **INSTALACION DE TELECOMUNICACIONES**

Según normativa vigente.